

重庆市北碚区人民政府

重庆市北碚区人民政府

关于对北碚府征地预告〔2024〕4号的补充公告

我区于2024年6月21日发布的《重庆市北碚区人民政府关于征收土地的预告》（北碚府征地预告〔2024〕4号）因项目名称及拟征收范围内部分权属调整，现将有关事项补充公告如下。

一、调整《重庆市北碚区人民政府关于征收土地的预告》（北碚府征地预告〔2024〕4号）拟征收范围内部分权属。涉及村社：东阳街道磨心坡村廖家湾村民小组、东阳街道磨心坡村袁家湾村民小组、东阳街道西山坪村村民委员会、东阳街道西山坪村茶园村民小组。调整后拟征收范围内权属单位由原来的拟征收蔡家岗街道三溪村槽房村民小组等5个街道（镇）11个村（社）1个村集体31个村民小组，调整为拟征收蔡家岗街道三溪村槽房村民小组等5个街道（镇）12个村（社）1个村集体32个村民小组，其中新增村社为东阳街道西山坪村茶园村民小组。调整后拟征收土地总面积8.3638公顷与征收土地预告总面积一致。调整后的权属见勘测定界图（附件），具体权属面积以实际调查清理为准。

二、调整《重庆市北碚区人民政府关于征收土地的预告》

(北碚府征地预公告〔2024〕4号)项目名称,由原来的新建渝武高速公路复线变更设计新增用地项目(北碚段)调整为渝武高速公路复线(北碚至合川段)工程设计变更用地项目(北碚段)。

此次仅针对项目名称及上述权属单位拟征收范围内部分权属进行调整,其他权属单位各事项按发布的《重庆市北碚区人民政府关于征收土地的预公告》(北碚府征地预公告〔2024〕4号)执行。

特此公告。

附件:勘测定界图

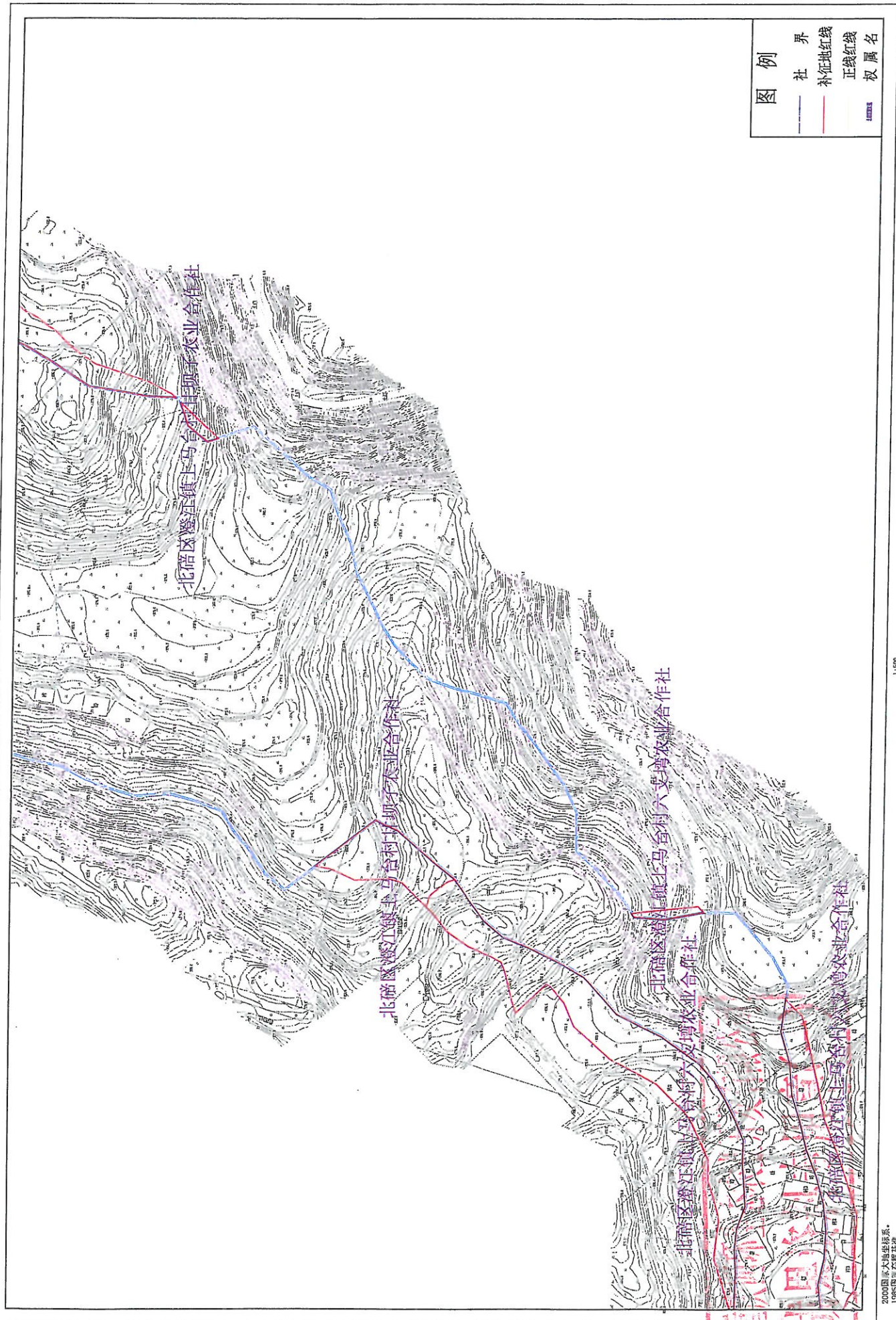


抄送:区公安分局,区税务局,区民政局,区征地事务中心,
区规划自然资源局,区交通局,区市场监管局,区农业农村委,
北碚不动产登记中心,区信访办,蔡家岗街道办事处,
蔡家岗派出所,澄江镇人民政府,澄江派出所,
东阳街道办事处,东阳派出所,施家梁镇人民政府,
施家梁派出所,水土街道办事处,水土派出所。

重庆市北碚区人民政府办公室

2024年9月27日印发

渝武高速公路复线（北碚至合川段）工程设计变更用地项目（北碚段）勘界定界图（2）



图例

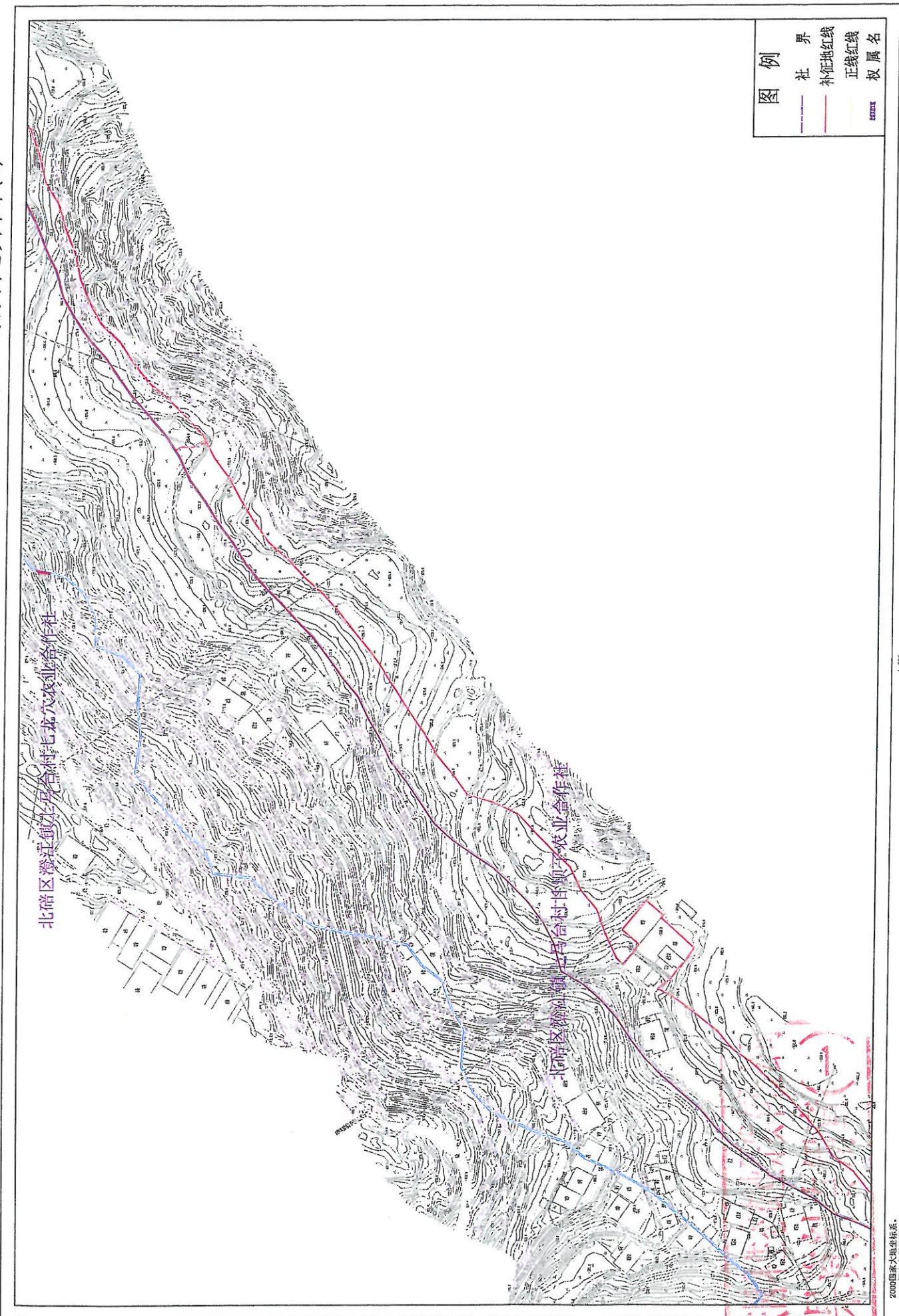
	社界
	补征地红线
	正线红线
	权属名

测量员: 刘松平
 绘图员: 李康
 审核员: 张英

2000国家大地坐标系,
 1985国家高程基准

1:5000

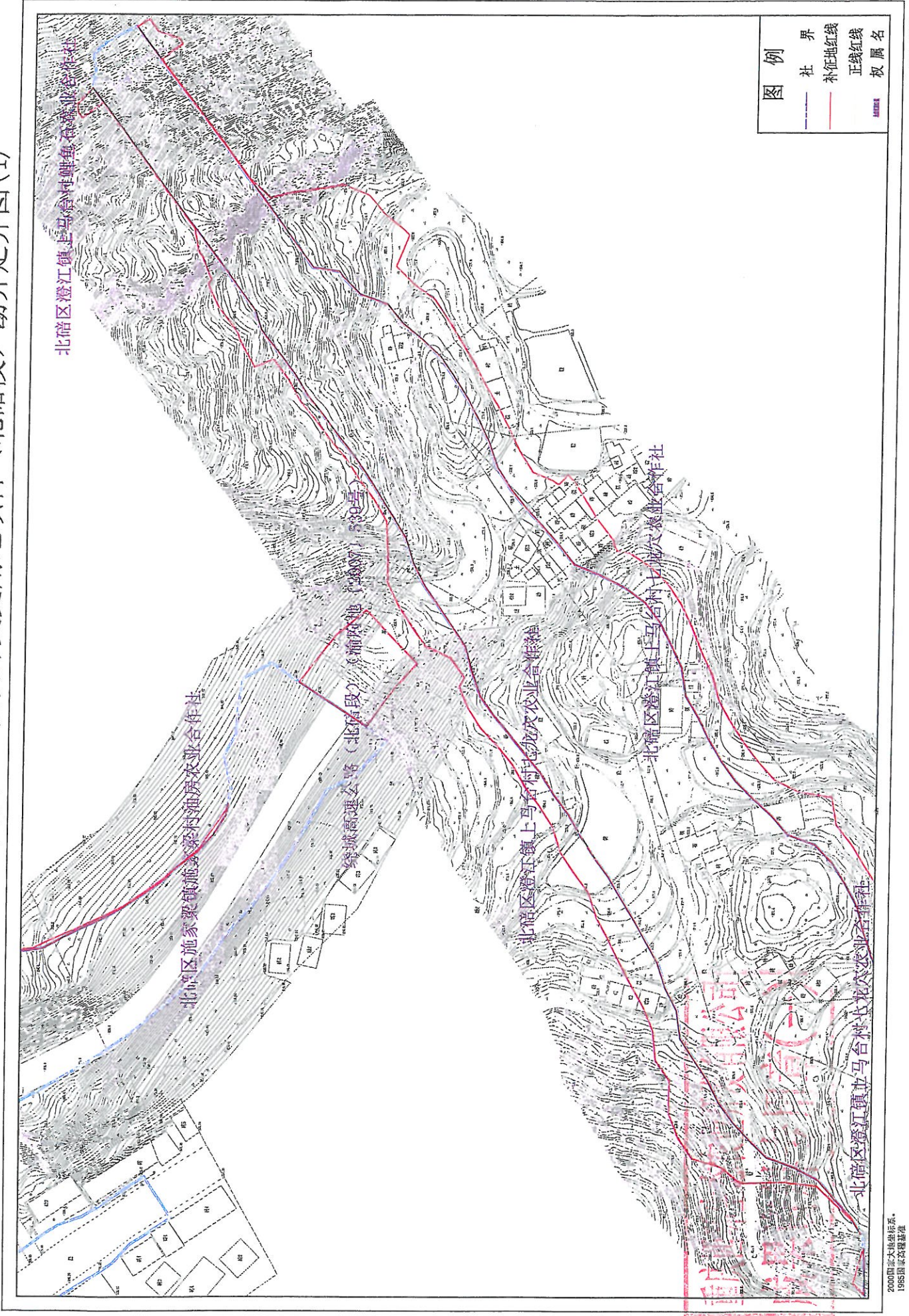
渝武高速公路复线（北碚至合川段）工程设计变更用地项目（北碚段）勘界定界图(3)



2000国家大地坐标系
1985国家高程基准

测图员: 刘安华
绘图员: 李俊
检查员: 黄斌

渝武高速公路复线（北碚至合川段）工程设计变更用地项目（北碚段）勘界定界图（4）

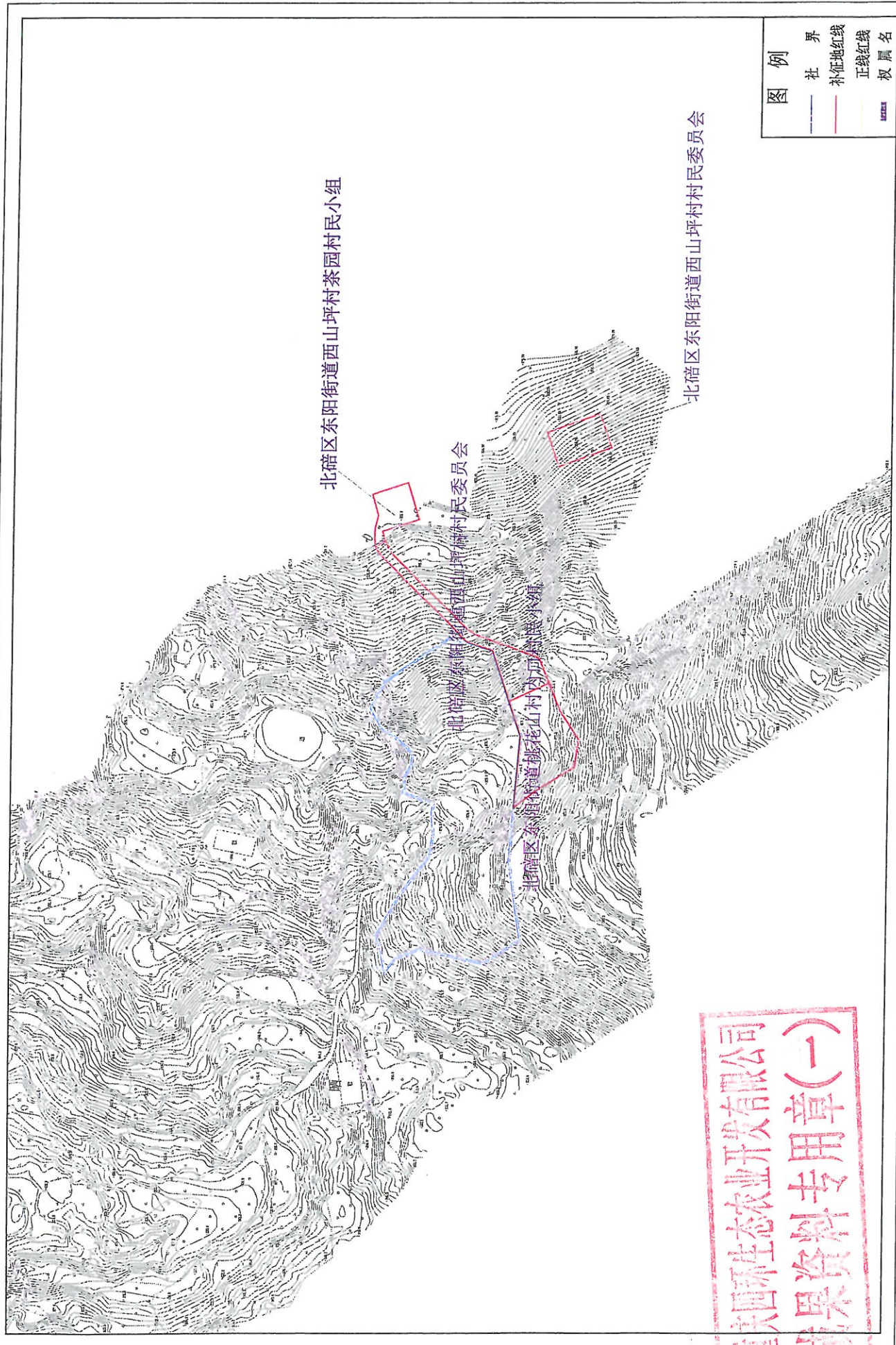


图例	
	社界
	社界
	补征地红线
	正线红线
	权属名

测图员：刘建伟
绘图员：李博
检查员：董松

2000国家大地坐标系
1985国家高程基准

渝武高速公路复线（北碚至合川段）工程设计变更用地项目（北碚段）勘界定界图(5)

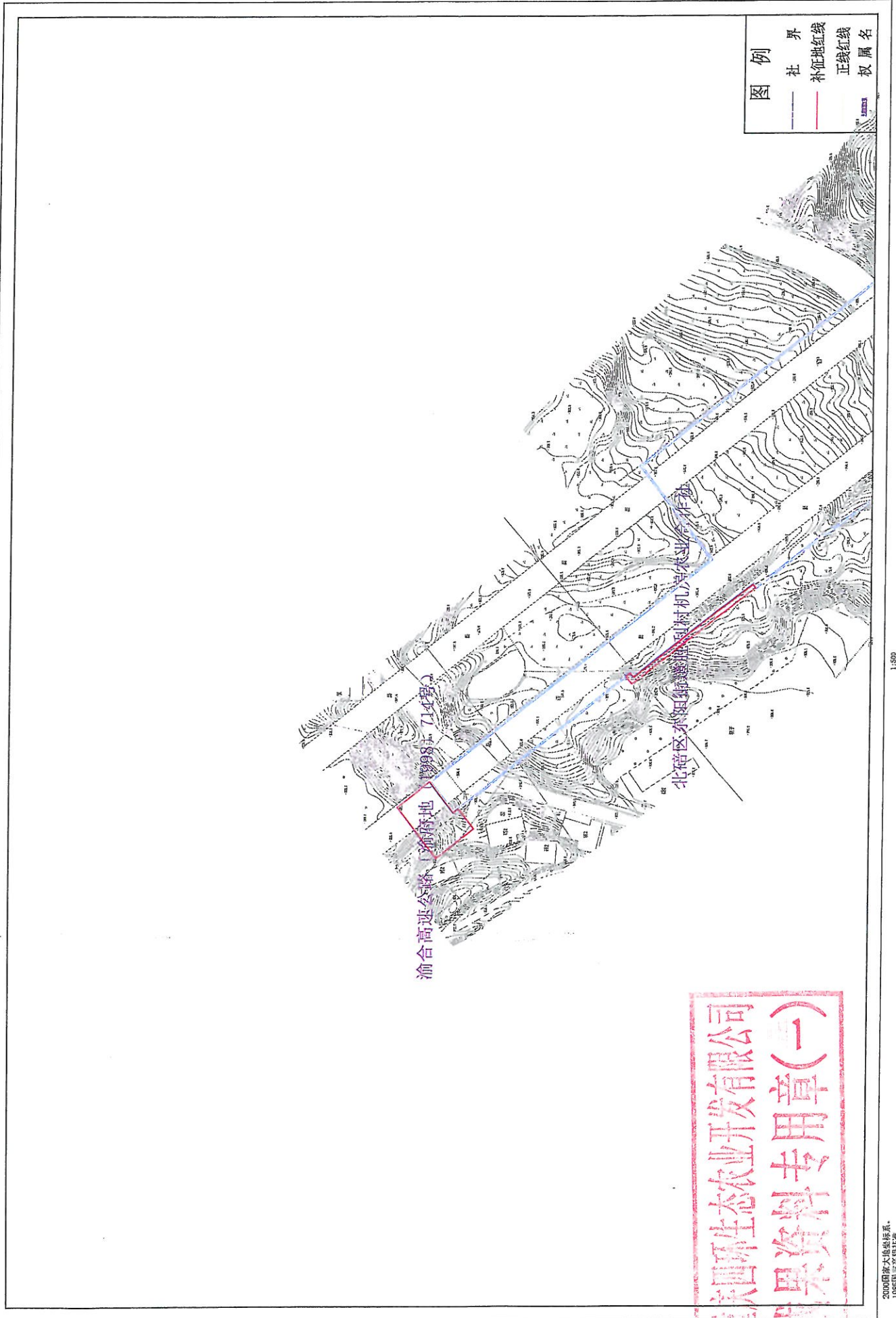


重庆四环生态农业开发有限公司
成果资料专用章(一)

图例	
— — —	社界
———	补征地红线
- - - -	正线红线
———	权属名

测量员：刘学华
绘图员：董 燕
检查员：陈 杰

渝武高速公路复线（北碚至合川段）工程设计变更用地项目（北碚段）勘界定界图（6）



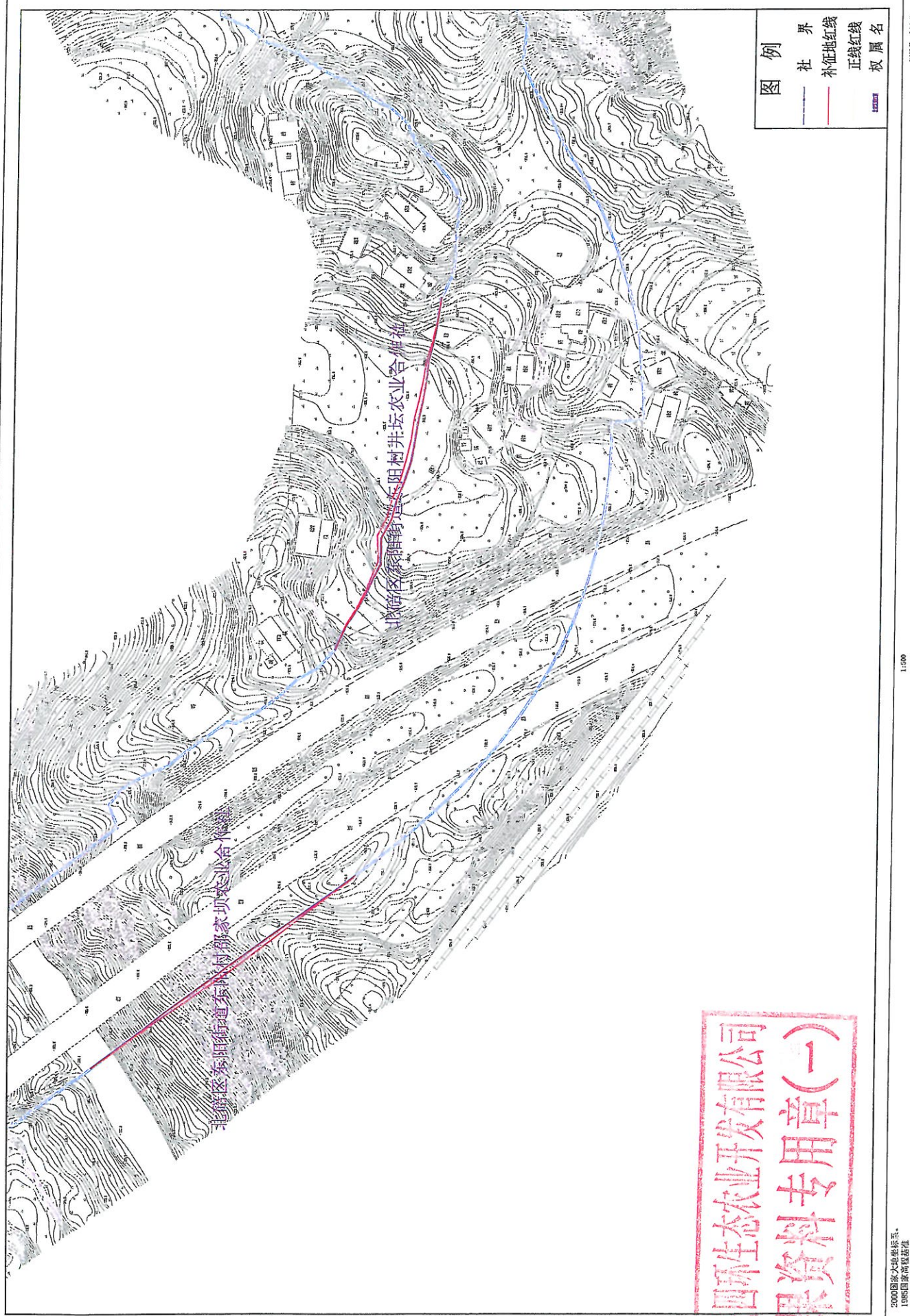
重庆四环生态农业开发有限公司
果资料专用章(一)

设计员: 刘安华
绘图员: 李海
检查员: 陈

1:500

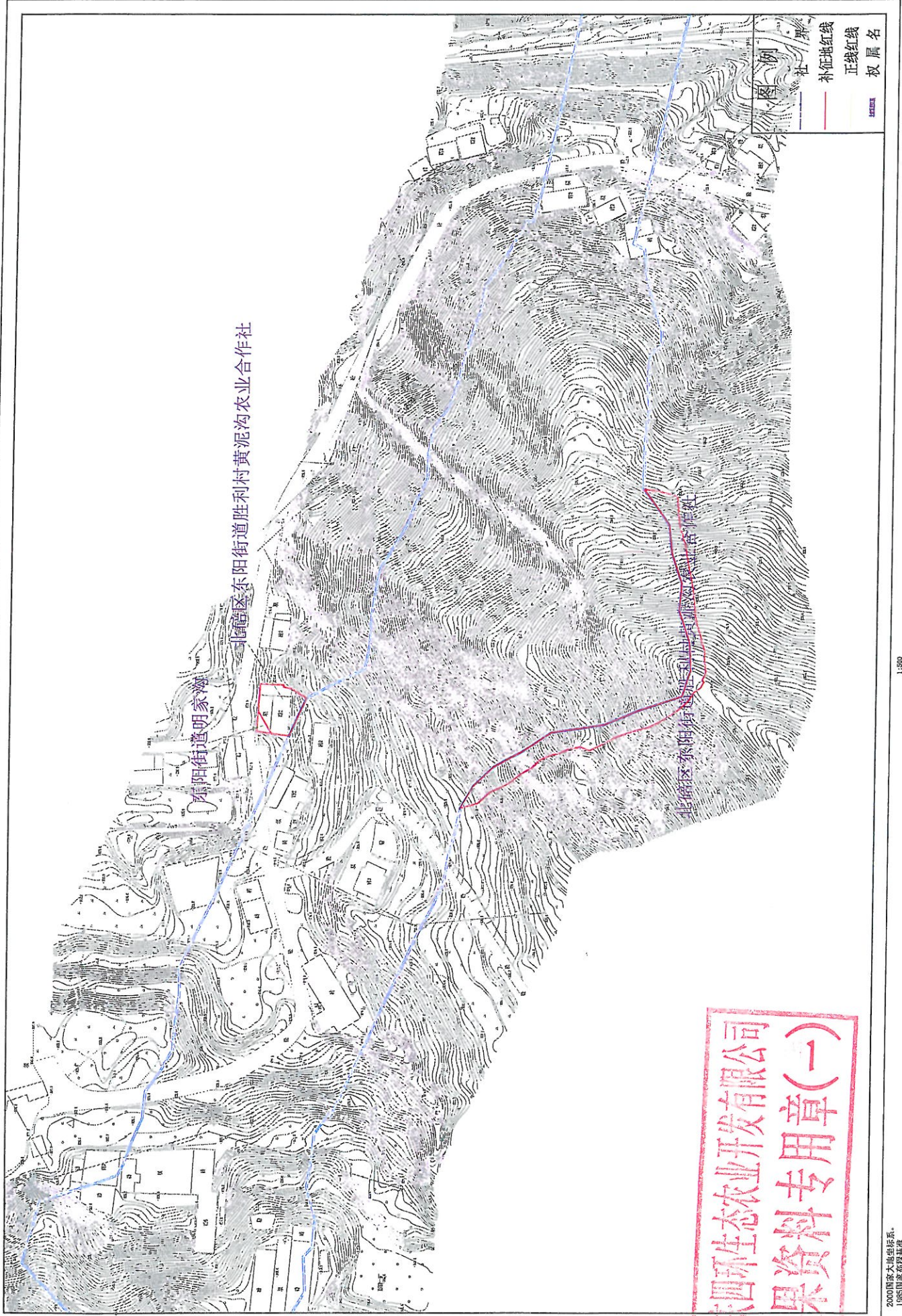
2000国家大地坐标系
1985国家高程基准

渝武高速公路复线（北碚至合川段）工程设计变更用地项目（北碚段）勘界定界图(7)



重庆四环生态农业开发有限公司
成果资料专用章(一)

渝武高速公路复线（北碚至合川段）工程设计变更用地项目（北碚段）勘界定界图(8)



设计: 刘俊华
绘图: 李尚
审核: 陈斌

1:500

2000国家大地坐标系
1985国家高程基准

重庆四环生态农业开发有限公司

渝武高速公路复线（北碚至合川段）工程设计变更用地项目（北碚段）勘界定界图(9)



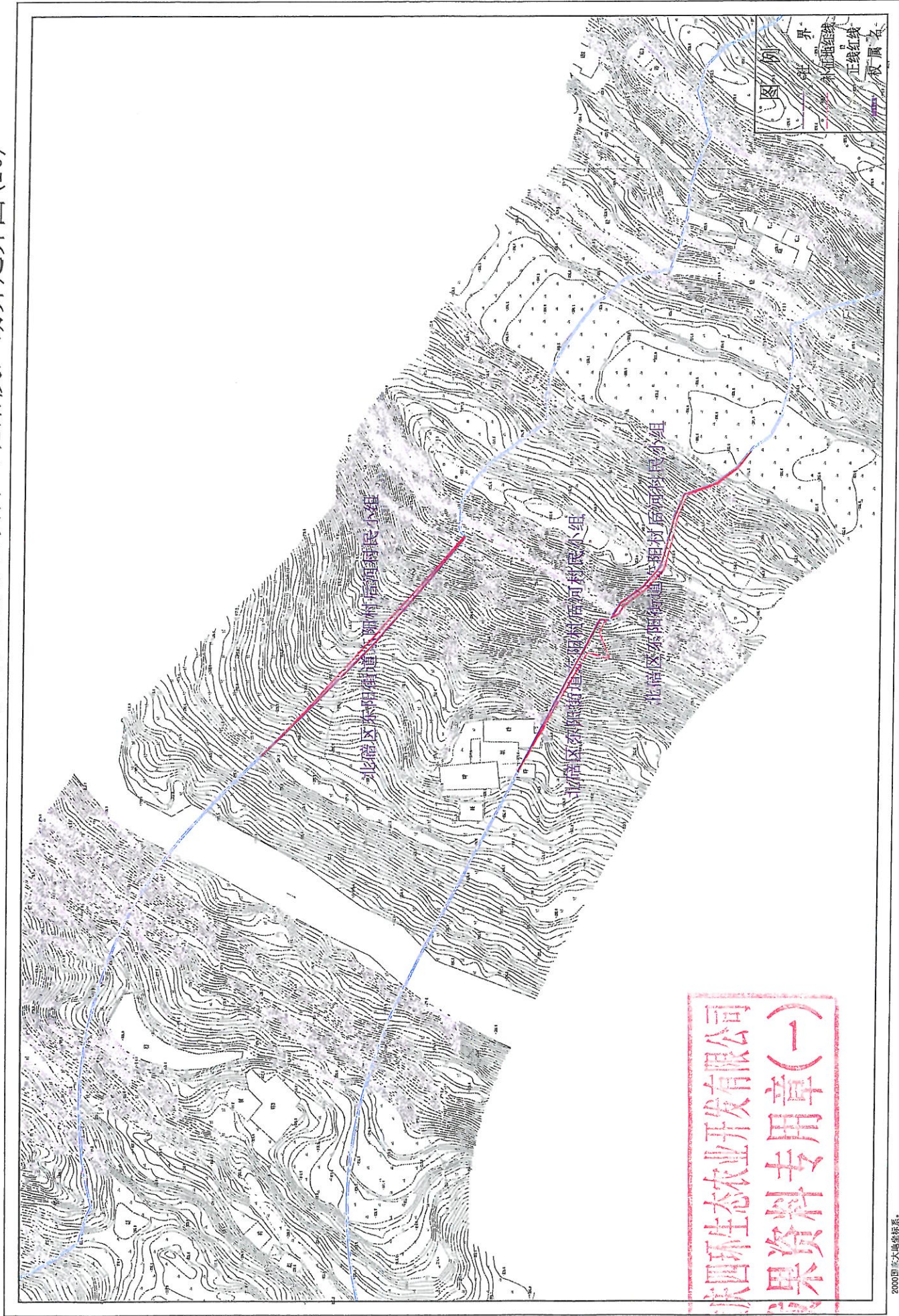
重庆四环生态农业开发有限公司

2000国家大地坐标系
1985国家高程基准

1:500

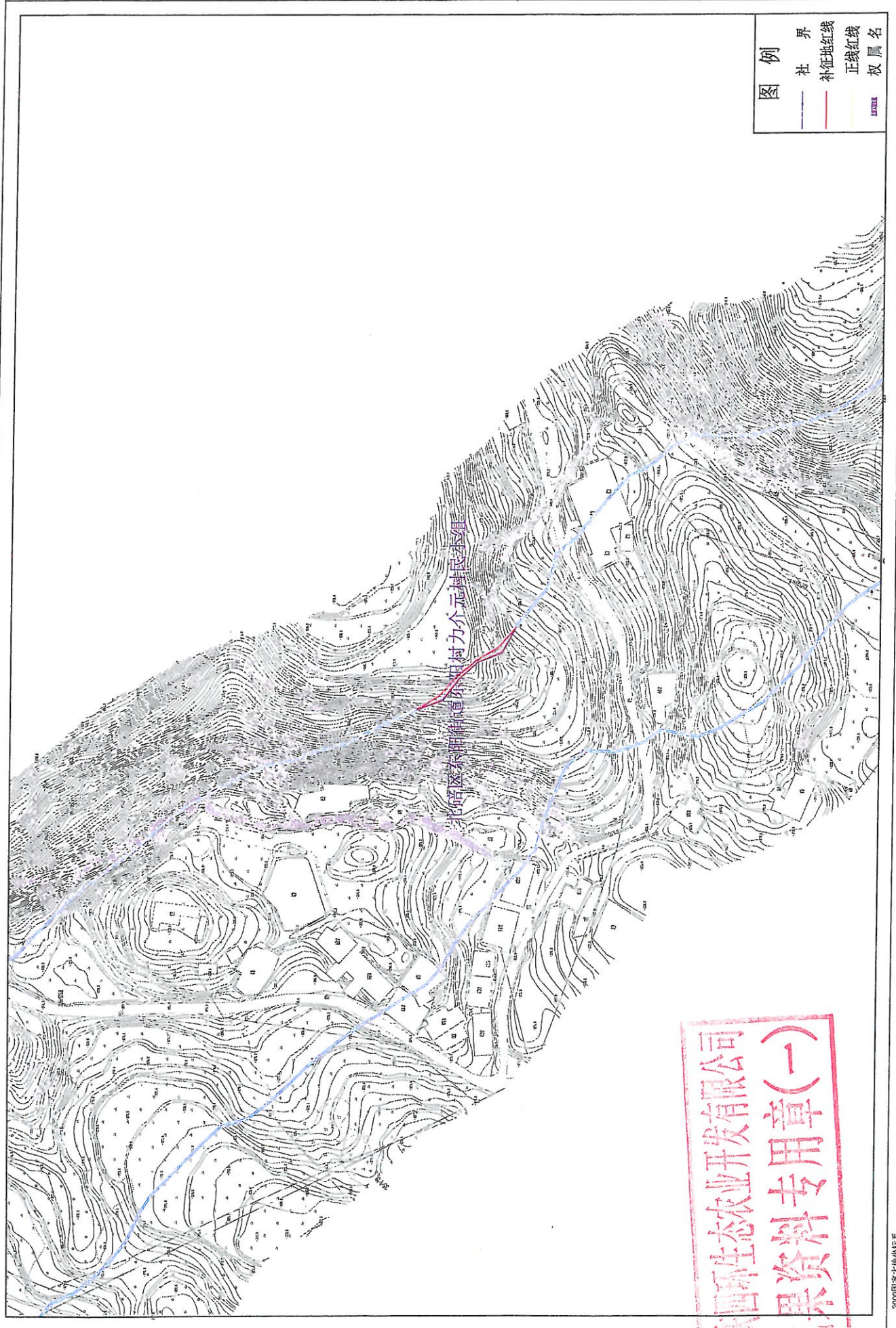
测量员: 刘峰峰
绘图员: 李 斌
检查员: 陈 斌

渝武高速公路复线（北碚至合川段）工程设计变更用地项目（北碚段）勘界定界图（10）



绘图员：刘安华
检查员：李 敏
审核员：唐 斌

渝武高速公路复线（北碚至合川段）工程设计变更用地项目（北碚段）勘界定界图(11)



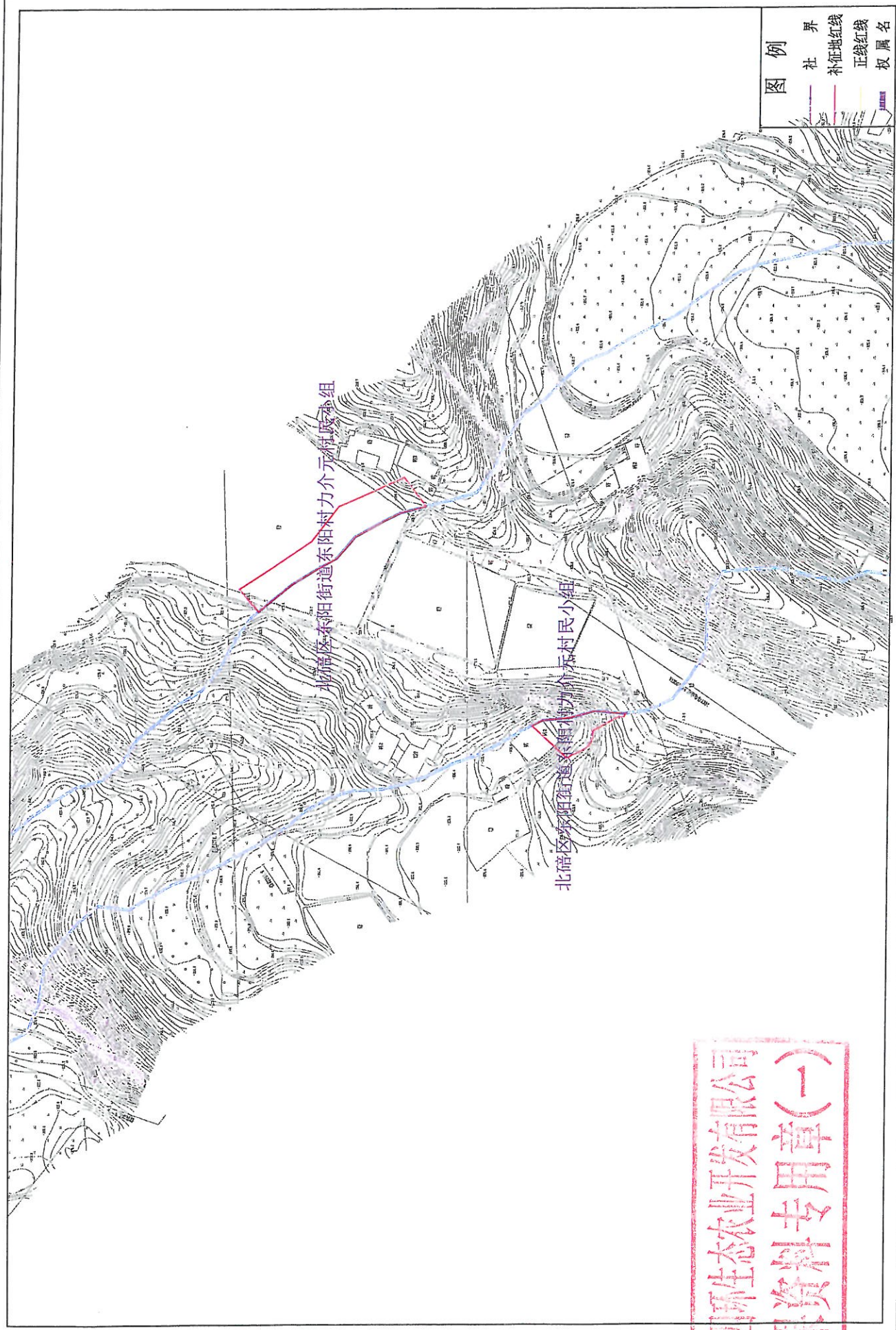
设计：张安华
绘图：李中
接洽：陈放

1:500

2000国家大地坐标系
1985国家高程基准

重庆四环生态农业开发有限公司

渝武高速公路复线（北碚至合川段）工程设计变更用地项目（北碚段）勘界定界图(12)



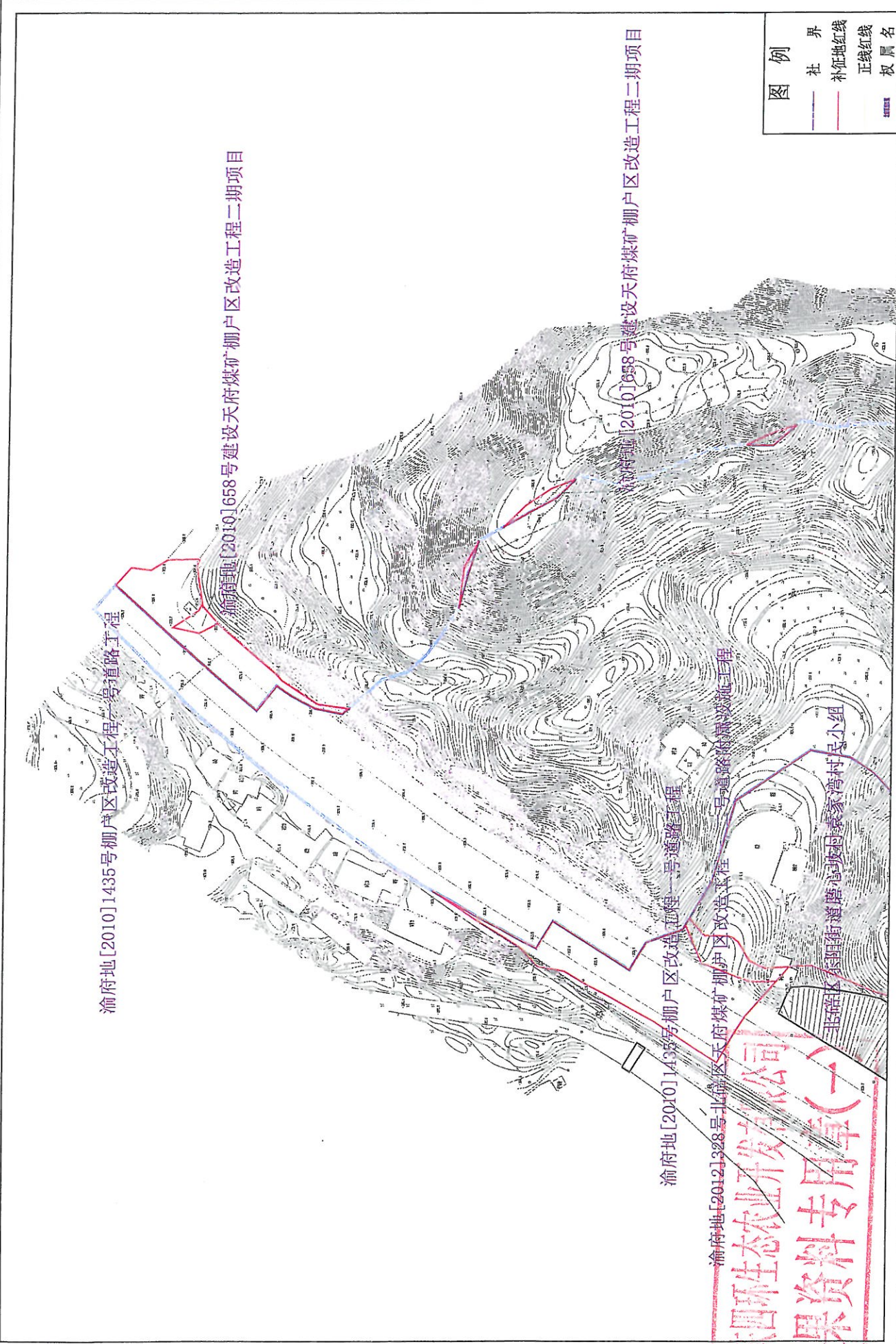
重庆四环生态农业开发有限公司
 成果资料专用章(一)

2000国家大地坐标系
 1995国家高程基准

1:1,000

设计员：刘波
 绘图员：李燕
 审核员：陈

渝武高速公路复线（北碚至合川段）工程设计变更用地项目（北碚段）勘界定界图（13）



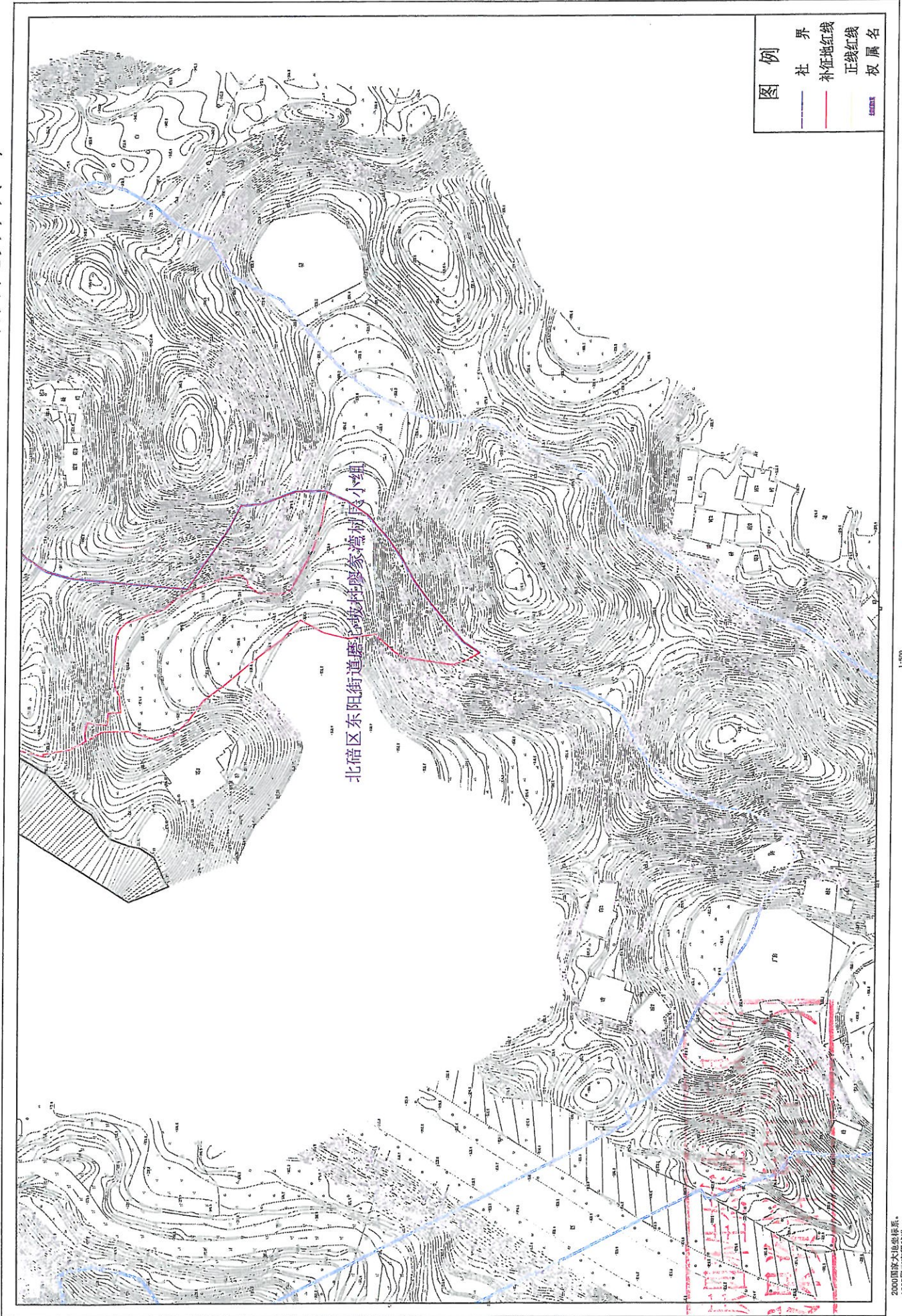
图例	
	社界
	补征地红线
	正线红线
	权属名

测量员: 刘安华
 绘图员: 李勇
 检查员: 陈斌

1:1500

2000国家大地坐标系
 1985国家高程基准

渝武高速公路复线（北碚至合川段）工程设计变更用地项目（北碚段）勘界定界图（14）

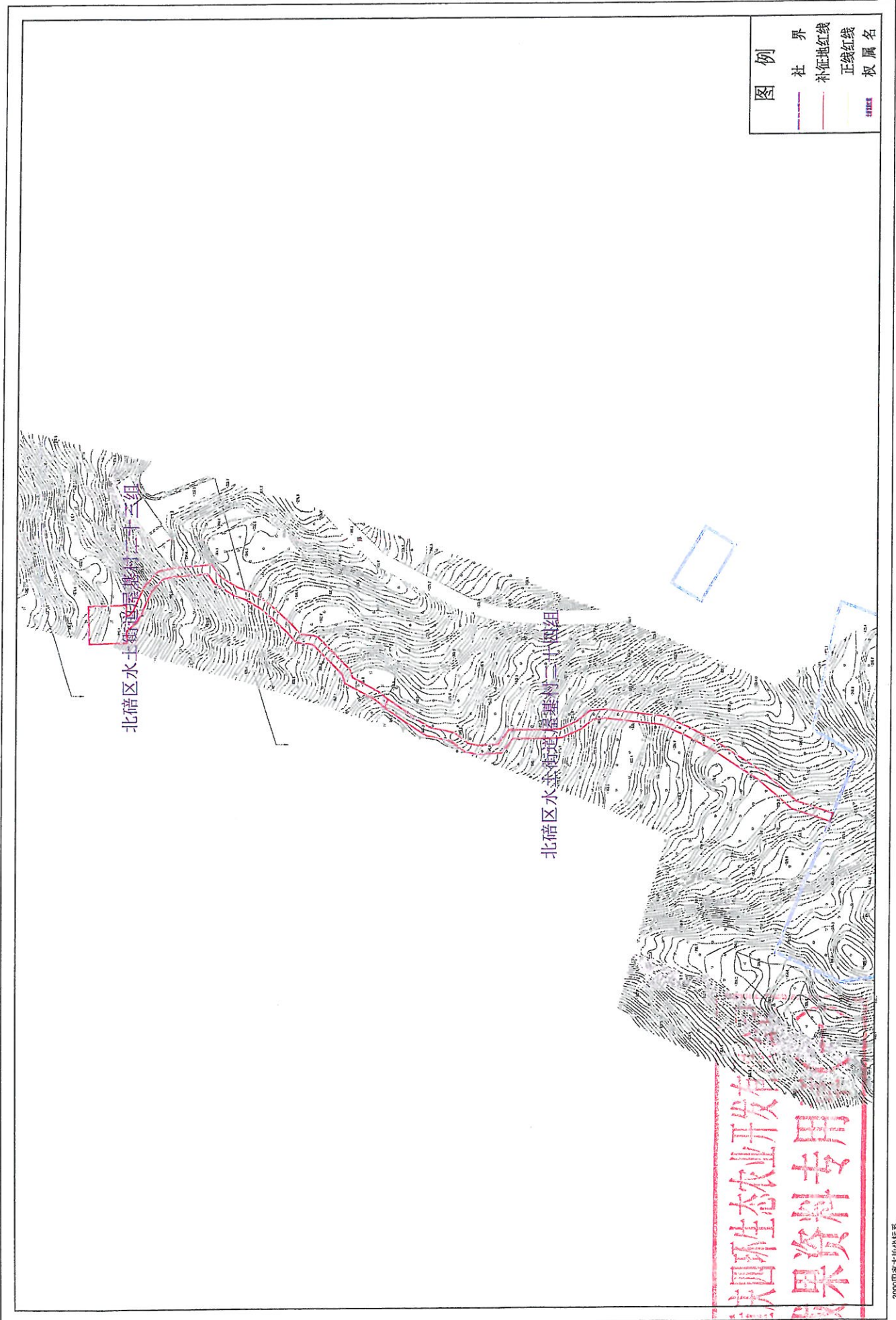


2000国家大地坐标系
1985国家高程基准

1:500

测图员：刘安华
绘图员：李勇
检查员：唐

渝武高速公路复线（北碚至合川段）工程设计变更用地项目（北碚段）勘界定界图（17）



	社界
	征地红线
	正线红线
	权属名

测图员：刘俊中
 绘图员：李旭
 校核员：陈

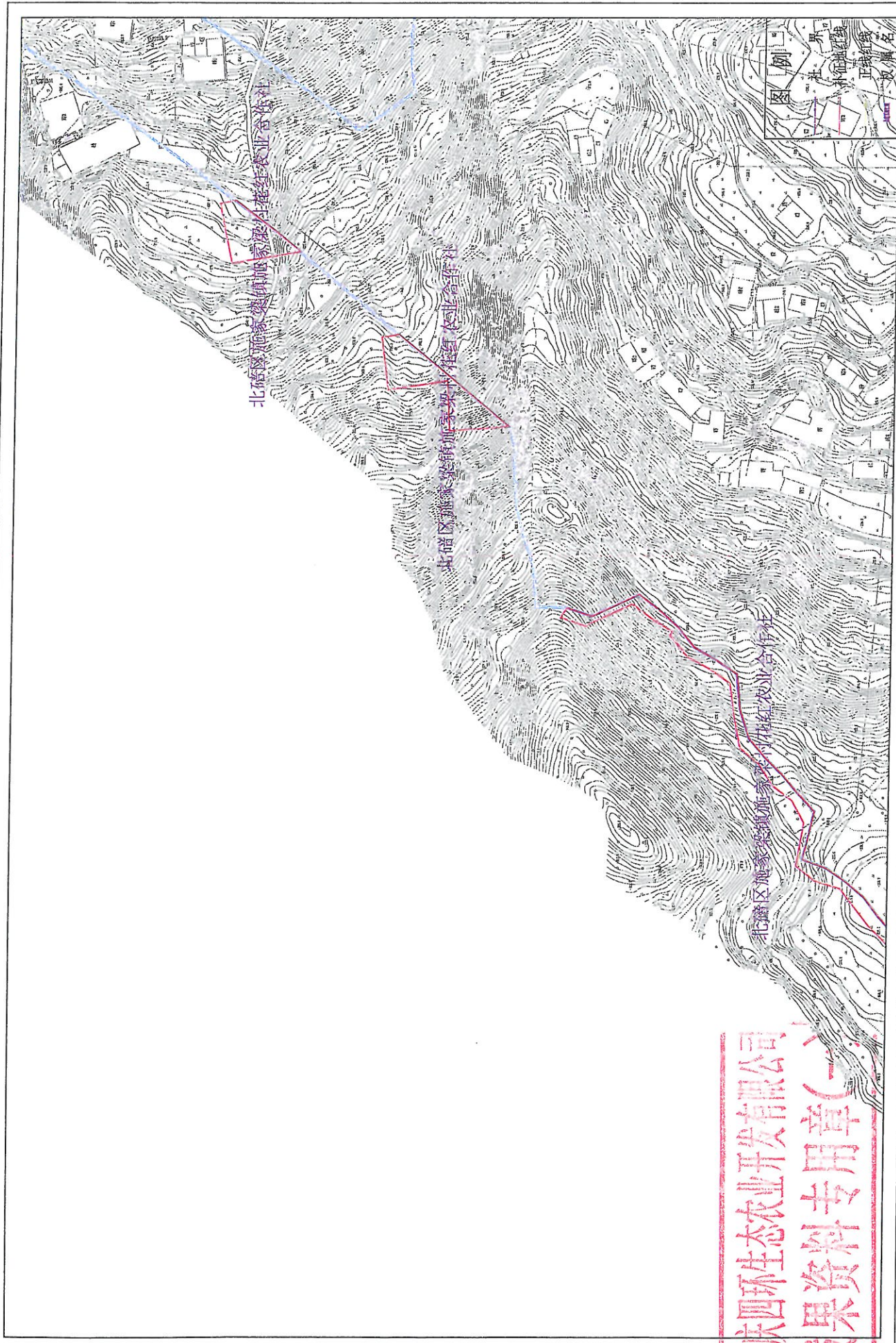
2000国家大地坐标系，
 1985国家高程基准

渝武高速公路复线（北碚至合川段）工程设计变更用地项目（北碚段）勘界定界图（18）



重庆四环生态农业开发有限公司
成果资料专用章(一)

渝武高速公路复线（北碚至合川段）工程设计变更用地项目（北碚段）勘界定界图（19）



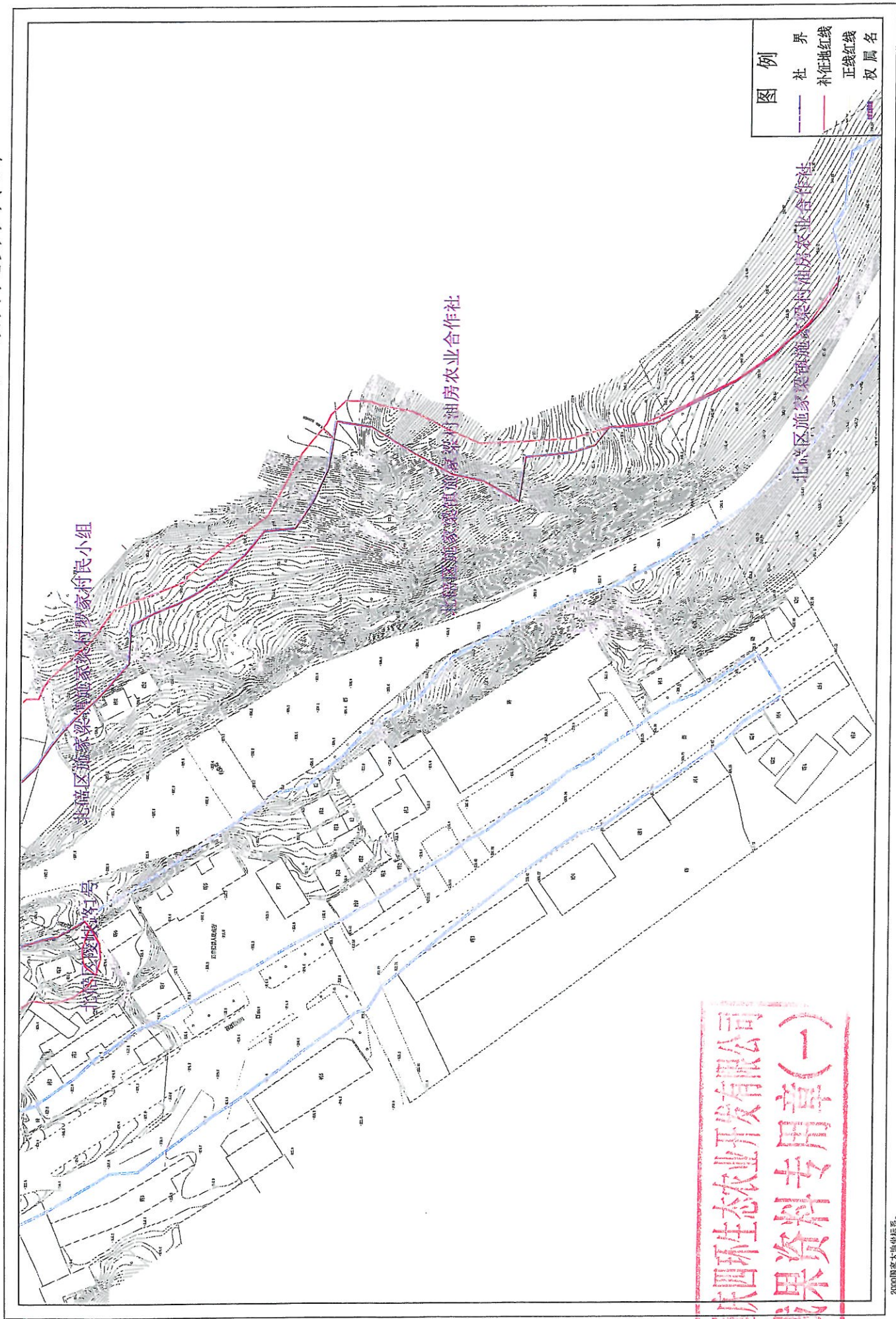
重庆四环生态农业开发有限公司
成果资料专用章(一)

2000国家大地坐标系
1985国家高程基准

1:300

测图员: 刘敏
绘图员: 李陈
检查员: 张

渝武高速公路复线（北碚至合川段）工程设计变更用地项目（北碚段）勘界定界图(22)

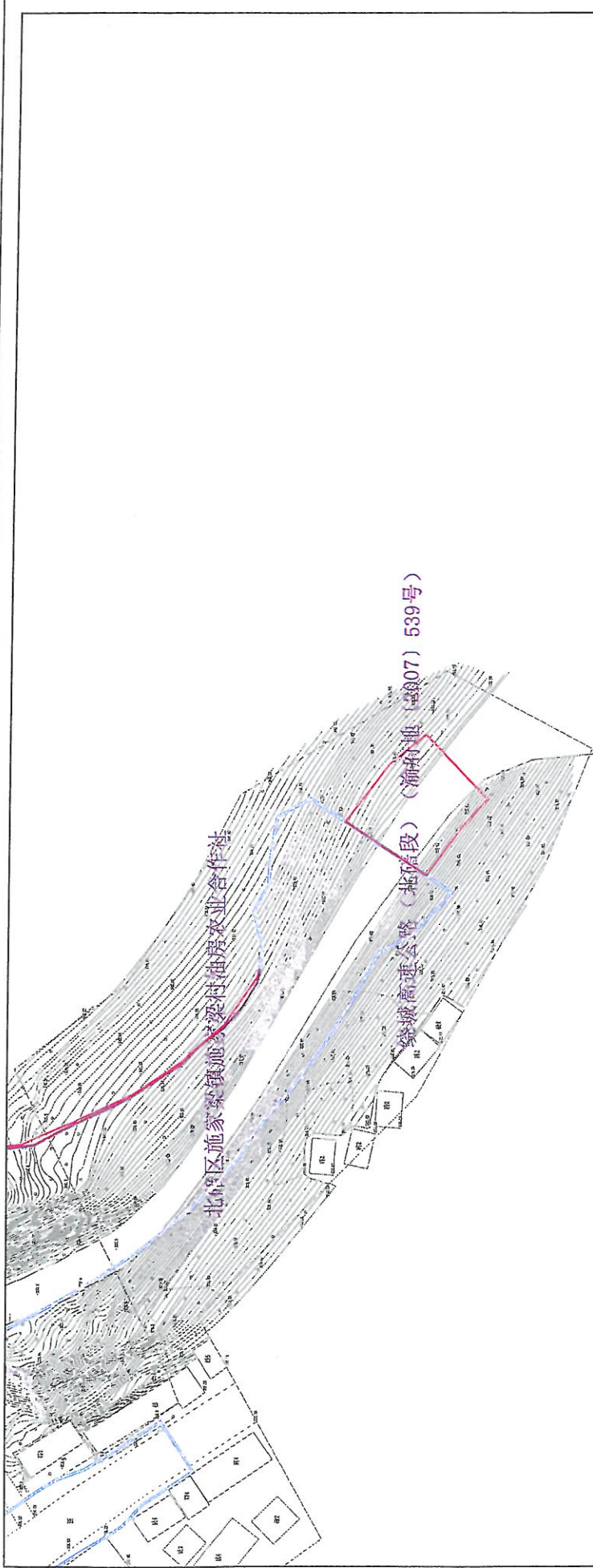


图例	
—	社界
—	补偿地红线
—	正线红线
—	权属名

设计单位：重庆四环生态农业开发有限公司
 编制人：张世华
 审核人：高松

2000国家大地坐标系
 1985国家高程基准

渝武高速公路复线（北碚至合川段）工程设计变更用地项目（北碚段）勘界定界图(23)



图例	
	勘界定界
	权属界线
	补征地红线
	正线红线
	权属名

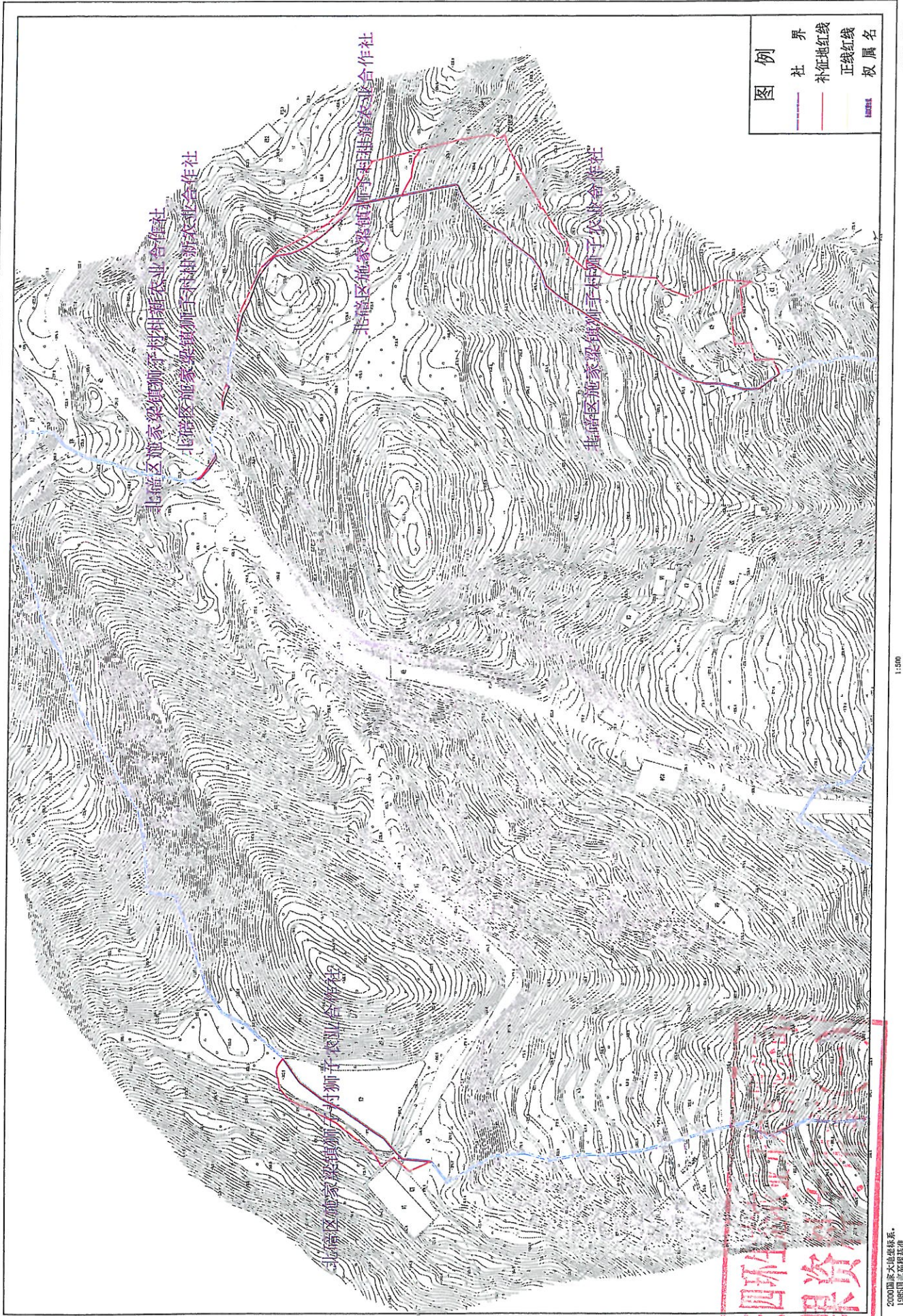
重庆四环生态农业开发有限公司
成果资料专用章(一)

重庆四环生态农业开发有限公司

2000国家大地坐标系
1985国家高程基准

设计员：刘俊
绘图员：李勇
检查员：陈英

渝武高速公路复线（北碚至合川段）工程设计变更用地项目（北碚段）勘界定界图（25）



图例

	社界
	补偿地红线
	正线红线
	权属名

测量员：李俊
绘图员：李俊
审核员：熊

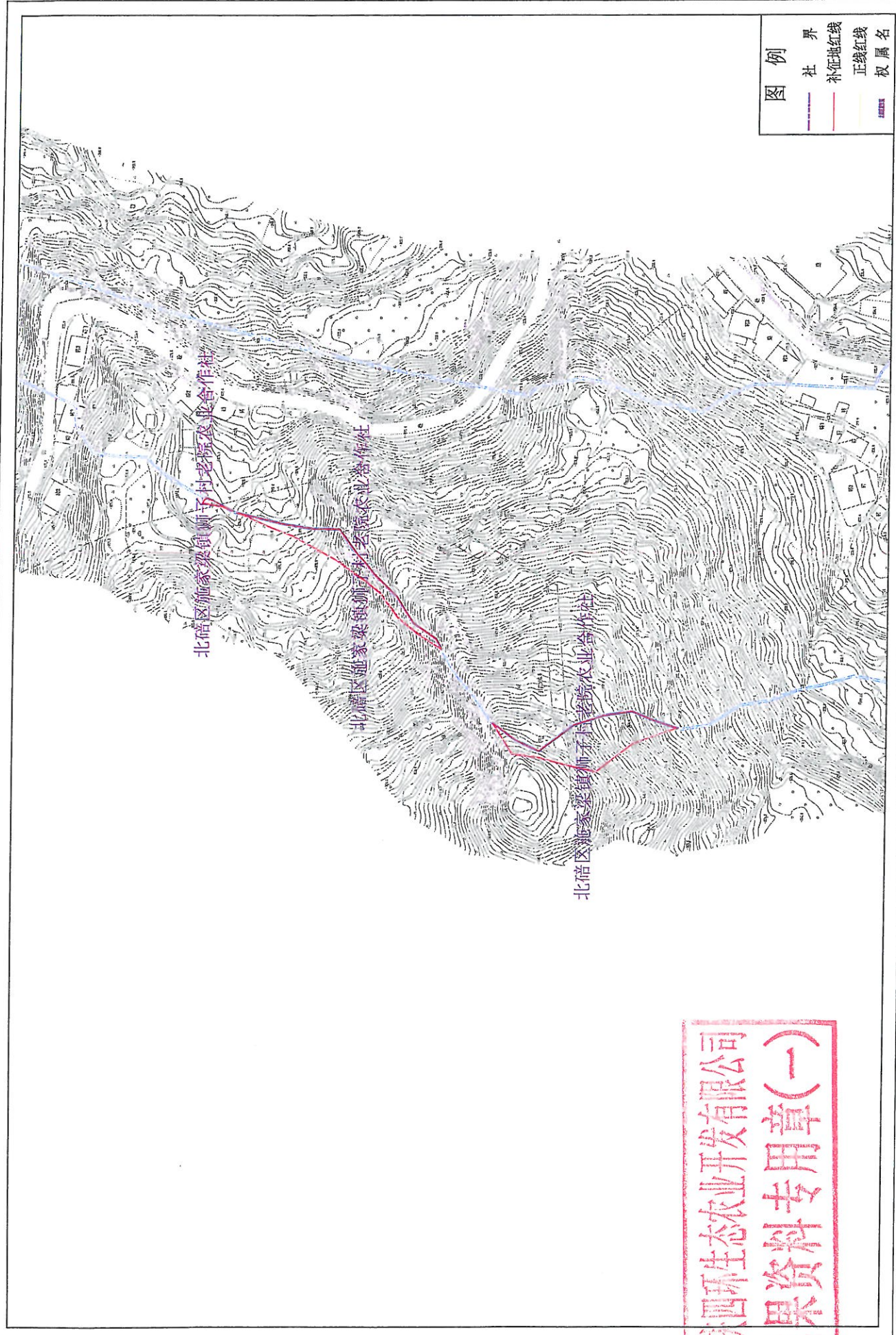
1:500

2000国家大地坐标系
1985国家高程基准

重庆四环生态农业开发有限公司

重庆四环生态农业开发有限公司
成果资料

渝武高速公路复线（北碚至合川段）工程设计变更用地项目（北碚段）勘界定界图（26）



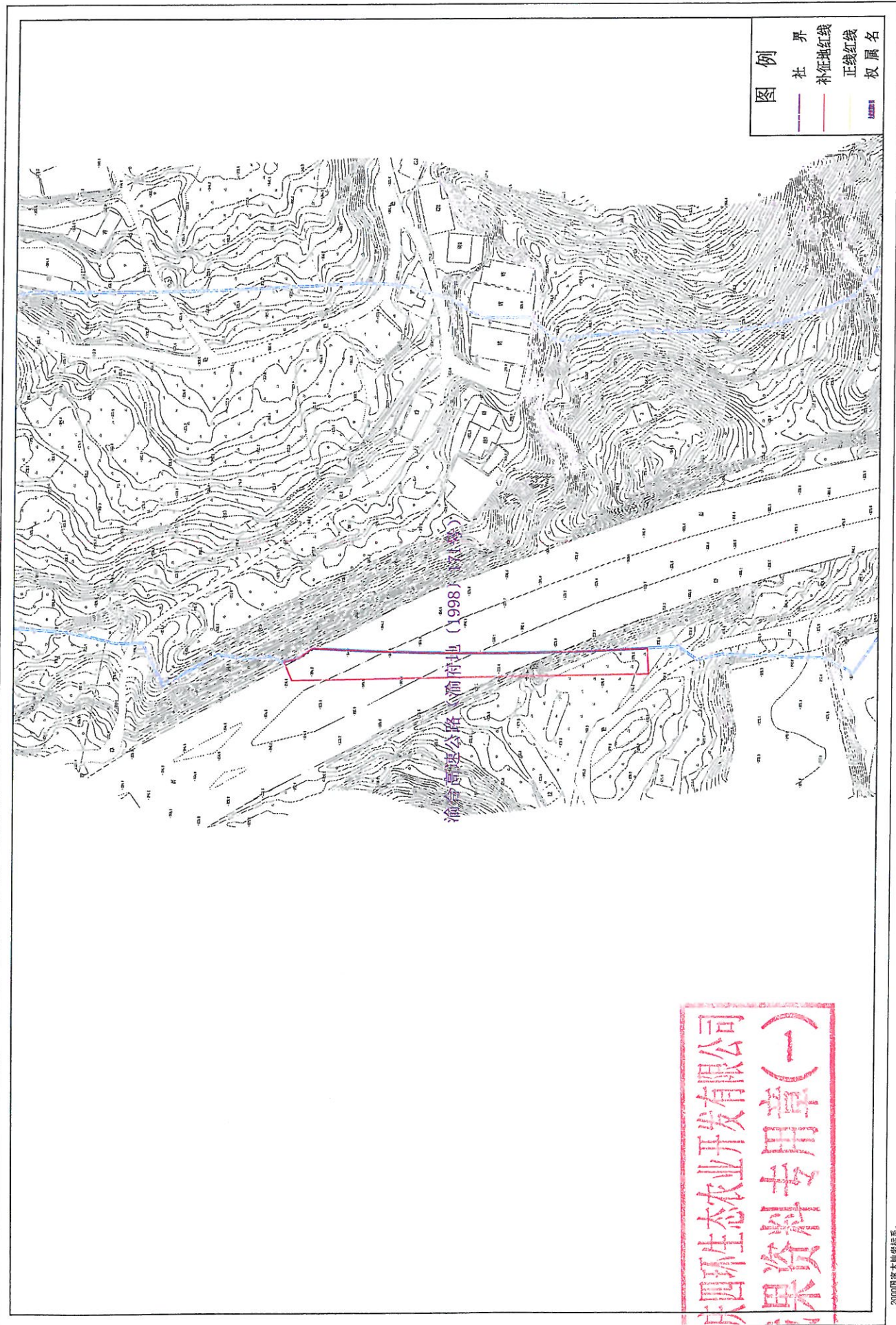
重庆四环生态农业开发有限公司
 资料专用章(一)

2000国家大地坐标系
 1985国家高程基准

1:500

绘图员：刘俊华
 检查员：李 函
 审核员：唐 斌

渝武高速公路复线（北碚至合川段）工程设计变更用地项目（北碚段）勘界定界图(27)



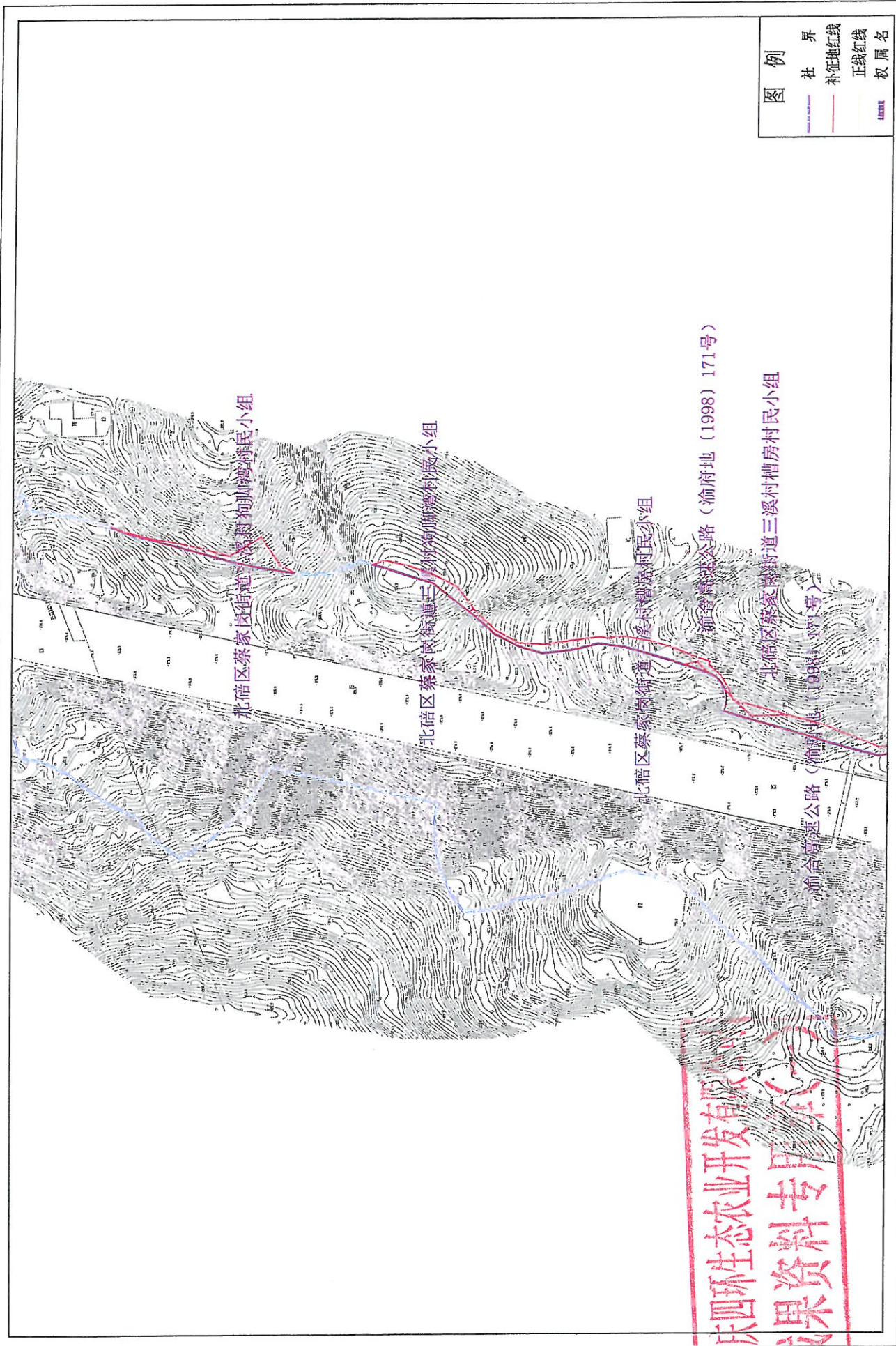
测量员: 刘洪华
绘图员: 李勤
审核员: 陈

1:500

2000国家大地坐标系
1985国家高程基准

重庆四环生态农业开发有限公司

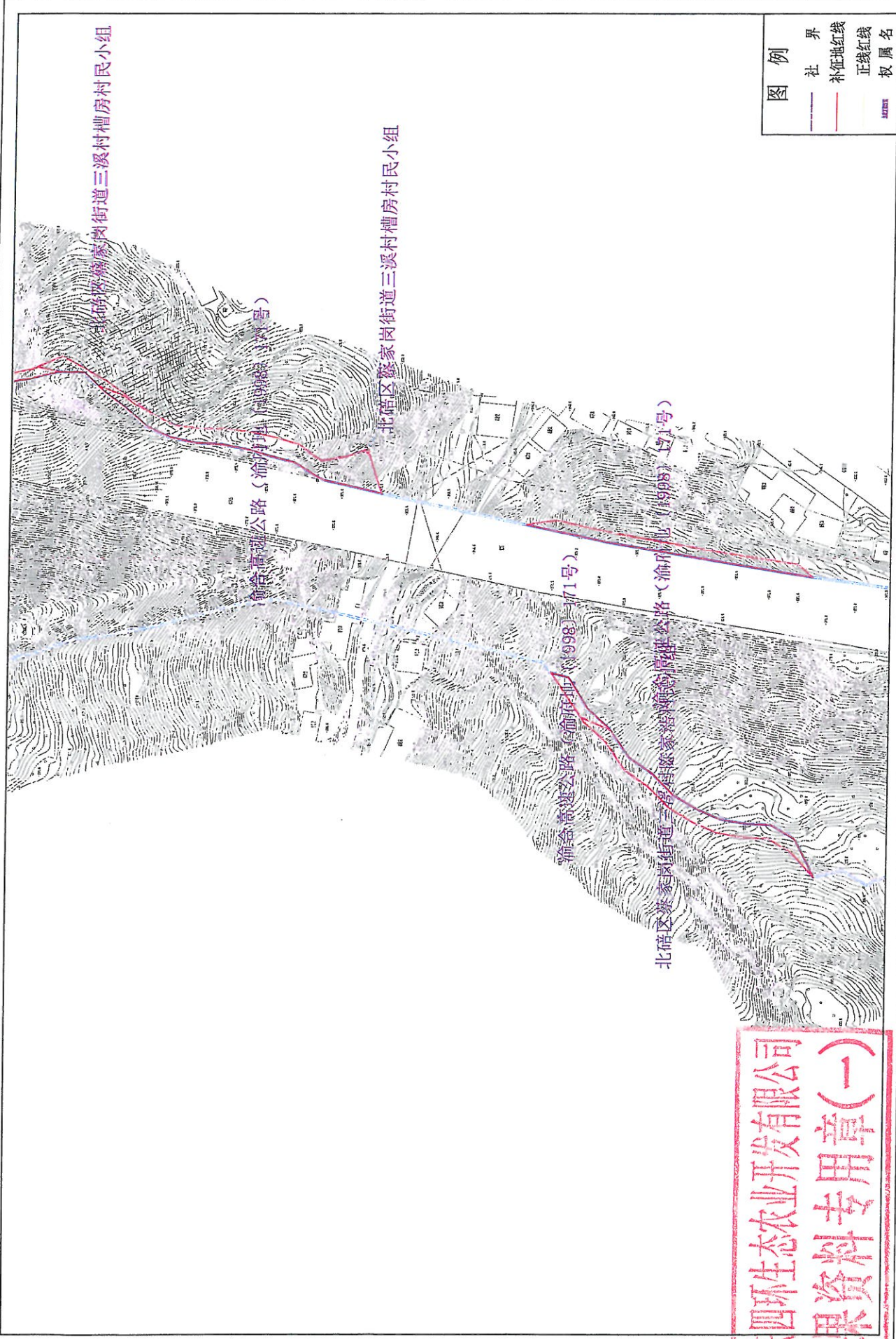
渝武高速公路复线（北碚至合川段）工程设计变更用地项目（北碚段）勘界定界图(28)



重庆四环生态农业开发有限公司
 成果资料专用章

2000国家大地坐标系
 1985国家高程基准
 1:500
 绘图员：李勇
 审核员：张

渝武高速公路复线（北碚至合川段）工程设计变更用地项目（北碚段）勘界定界图（29）



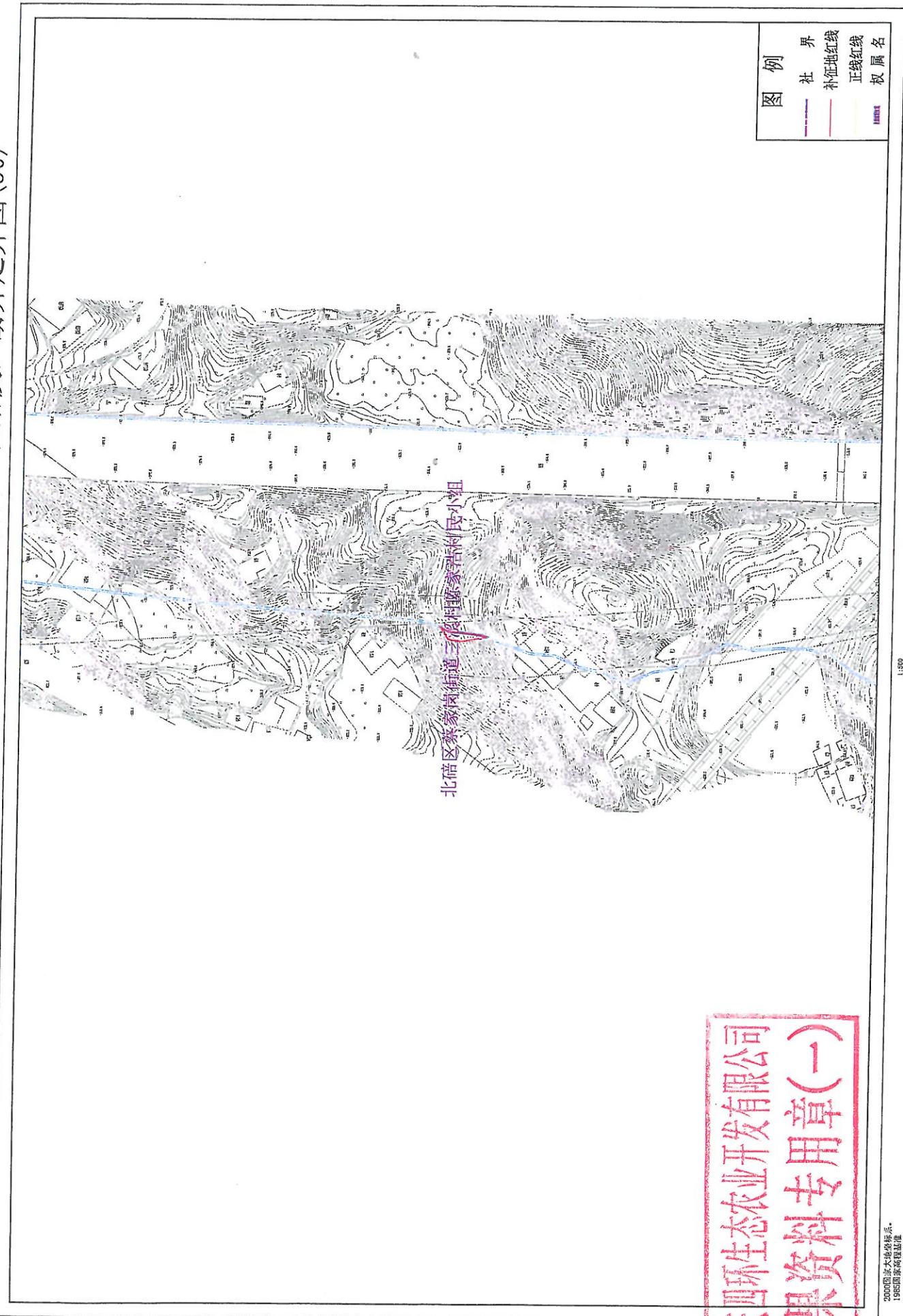
重庆四环生态农业开发有限公司
成果资料专用章(一)

图例	
	社界
	补征地红线
	正线红线
	权属名

制图员：刘洪涛
审核员：李青
绘图员：李青
检查员：李青

2020国家大地坐标系
1985国家高程基准

渝武高速公路复线（北碚至合川段）工程设计变更用地项目（北碚段）勘界定线图（30）



重庆四环生态农业开发有限公司
成果资料专用章(一)

2000国家大地坐标系
1985国家高程基准

1:500

测图员：刘俊松
绘图员：李坤
检查员：陈斌

渝武高速公路复线（北碚至合川段）工程设计变更用地项目（北碚段）勘界定界图(31)



重庆四环生态农业开发有限公司
成果资料专用章(一)

2000国家大地坐标系
1985国家高程基准

1:500

制图员：刘铁华
检查员：李勇
审核员：陈